

# Speel en Groei

## middels FloorPlay

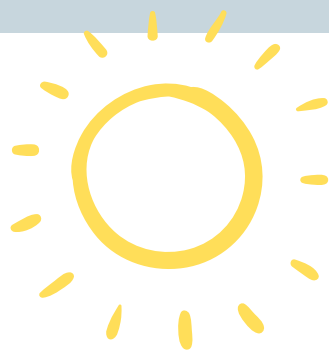


**Speel en Groei** (middels FloorPlay) is een multidisciplinaire groepsbehandeling, waarbij je als ouder/verzorger (weer) in contact komt met jouw kind door samen te spelen. Plezier staat voorop! Een kind ontwikkelt zich in contact met de ander. Dat is in de eerste plaats met jou, als ouder. Daarna komt de rest van de familie en andere betrokkenen.

**Speel en Groei** (middels FloorPlay) is bedoeld voor jonge kinderen vanaf circa 1,5 tot 5 jaar met vragen over en/of problemen in de ontwikkeling en opvoeding (al dan niet gediagnosticeerd). Hierbij kun je denken aan bijvoorbeeld kinderen die:


- Weinig tot geen contact maken met hun omgeving, leeftijdsgenoten of met jou als ouder.
- Het liefst de baas spelen of juist helemaal geen initiatief tonen bij samenspelen.
- Weinig oogcontact maken en/of druk, impulsief en vluchtig gedrag vertonen.
- Weinig taal begrijpen en/of gebruiken om zichzelf te uiten.
- Niet willen luisteren naar wat er gezegd wordt.
- Niet goed weten welke motoriek ze moeten inzetten in een spel(situatie).
- Problemen hebben met coördinatie van bewegingen: houterig, doseren van kracht en evenwicht.


Het eerste wat een kind leert, leert het in een emotionele relatie. En dat is de unieke relatie tussen jou en je kind. Die zorgt ervoor dat jouw kind zich volledig kan ontwikkelen.



**Speel en Groei** is een project binnen het samenwerkingsverband tussen Prima Life, Educare en Verbalis

 [www.spectrummedischcentrum.nl/floorplay](http://www.spectrummedischcentrum.nl/floorplay)

 Spectrum Medisch Centrum Meppel  
Schoolstraat 4, 7941 CA Meppel

 0522-237530

 [info@primalife.nl](mailto:info@primalife.nl)